



Herzlich willkommen!



Immer mehr Menschen setzen sich mit dem Älterwerden intensiv auseinander und planen vorausschauend.

Die eigene Familie hat sich verändert, verkleinert. Waren das große Haus und der große Garten

vor wenigen Jahren noch mit Kindern und Enkelkindern gefüllt, so bleibt heute meist die Sorge um die Instandhaltung und Reinigung des großen Anwesens. Die Kinder sind ausgezogen und dort sesshaft geworden wo ihre Arbeit ist. In der heutigen Zeit häufig schon über die Grenzen Deutschlands hinaus. Aufgrund der Entfernung sorgen auch sie sich um die weitere Lebensentwicklung ihrer Eltern. Wer sorgt sich wenn einer von den Eltern krank wird und gepflegt werden muss. Wie wäre das Elternhaus zu bewohnen sollte eine Gehbehinderung mit Rollstuhl kompensiert werden?

Die entfernt lebenden Kinder möchten, dass die Eltern im wohlverdienten Ruhestand, in einer sicheren Umgebung mit entsprechenden Hilfesystemen dennoch autark leben können. Diese Überlegungen decken sich meist mit der Planung ihrer Eltern.

Wer als Senior noch mal den Mut hat sein Leben neu- und altersgerecht zu verändern, gestaltet seine Zukunft und schafft sich somit Lebensqualität.

Wenn Sie mehr erfahren möchten stehe ich Ihnen gerne zu einer persönlichen Beratung zur Verfügung.

Ihre

Steffi Gebel

Hausleiterin Caritas SeniorenZentrum Haus am See

Grüßwort des Bürgermeisters der Gemeinde Nohfelden



Die Gemeinde Nohfelden liegt in einer wunderschönen Mittelgebirgslandschaft, der Bostalsee ist ein attraktives touristisches Ziel. Wo Menschen ihren Urlaub verbringen und Erholung finden, lässt es sich auch für die Einwohner gut leben.

Die vielfältigen Angebote sind auch für Senioren interessant, die einen aktiven Lebensabend verbringen möchten. Wer beabsichtigt, sich von den Belastungen eines eigenen Anwesens zu trennen und die Anonymität der Stadt vermeiden will, findet im „Betreuten Wohnen“ der Caritas in Neunkirchen/Nahe eine ideale Alternative.

Selbständig sein zu können, aber die Sicherheit einer erfahrenen Pflegeeinrichtung im Hintergrund zu haben, bildet eine gute Verbindung. Die neu errichteten Bungalows befinden sich in großzügiger grüner Umgebung. Die Gemeinde Nohfelden freut sich auf neue Mitbürgerinnen und Mitbürger!

Ihr

Andreas Veit

Bürgermeister der Gemeinde Nohfelden



SeniorenWohnen

Objektbeschreibung

Ruhige Wohnanlage im Grünen, nahe Freizeitzentrum Bostalsee. Moderne und helle Wohneinheiten mit Terrasse, Fußbodenheizung

Lage

- Ruhig, aber zentral in Neunkirchen/Nahe
- Parkähnliche Anlage
- Nähe Bostalsee (2 km)
- Beste Infrastruktur mit Einkaufsmöglichkeiten, Apotheke, Ärzte, Banken, Restaurants, Hotel
- gute Verkehrsanbindung, nächster Bahnhof 5 km, Bushaltestellen im Ort
- Freizeitanlage, Tennis, Minigolf, Wander- und Fahrradwege in unmittelbarer Nähe
- Anbindung an das Caritas SeniorenZentrum (Kurzzeitpflege, stationäre Pflege, Palliativpflegerisches KompetenzZentrum)

Ausstattung

- Moderner Grundriss
- Barrierefrei und Rollstuhl-geeignet
- Eingeschossige Bauweise
- Bodenbündige Fenster in Wohn- und Schlafräumen mit elektr. Rollläden
- Fernwärme
- Fußbodenheizung
- Terrasse

- je nach Wohnung, 57-76 qm, 1-2 Schlafzimmer
- auf Wunsch Auto-Stellplatz

Dienstleistungen

- Verpflegung (wahlweise Frühstück und/oder Mittag-, Abendessen mit Bringservice)
- Teilnahme an Veranstaltungen und Ausflügen der soz. Betreuung
- Einkaufs- und Begleitservice
- Handwerker-, Reinigungsdienstleistungen
- Organisation und Vermittlung von ambulanten Pflegediensten
- seelsorgerische Betreuung
- Soziale Beratung, Unterstützung und Hilfestellung beim Umzug
- Koordinationsdienstleistungen: Ärzte, Therapeuten, Fußpflege, Frisör, Hausnotruf

Sonstiges

Eine Besichtigung der Wohnungen ist jederzeit nach Terminvereinbarung möglich.

Sie erreichen uns von Montag bis Freitag von 8.00–16.30 Uhr unter Tel. 06852 9080.

Wir freuen uns auf Ihren Anruf!





So alt zu sein, wie ich mich fühle ...

... heißt, jeden Tag die Freiheit eines erfüllten Lebens genießen, und die Hilfe zu finden, die meiner Tagesform entspricht. So wie ich es mag, sieht es aus in meinem Reich. Dazu gehören die Dinge, die mir wichtig sind und manche, an die ich mich einfach gewöhnt habe. Hierhin ziehe ich mich zurück, lese, höre Musik oder verweile auf meiner Terrasse und genieße die Aussicht in die schöne Landschaft. Wie gewohnt weiterleben, das ist mir wichtig. Die kleinen Dinge des Alltags halten munter. Hier habe ich Zufriedenheit und Ruhe gefunden.

Lebensqualität im Alter ...

- ... heißt Gemeinschaft, es ist immer jemand da.
- ... heißt, endlich keine Treppen mehr steigen zu müssen. Meine Wohnung ist barrierefrei und stufenlos.
- ... nicht mehr mit Haus- und Gartenarbeit eines großen Hauses belastet zu sein.



Wohnungsbeispiel
Typ 6, 57,6 qm
(siehe Grundriss
Seite 11)



9 Bungalows mit je 4 Wohneinheiten

Ausstattung (gilt für alle Wohnungen)

- Wohnung:** Barrierefrei und Rollstuhlgeeignet durch entsprechende Bewegungsflächen
-
- Bad:** schwellenlose Dusche mit Haltegriff, Waschmaschinen-, Trockneranschluss
-
- Fenster:** Bodenbündige Fenster in Wohn- und Schlafräumen mit elektrischen Rollläden
-
- Heizung:** Fußbodenheizung; Fernwärme durch zentrale Heizungsanlage des Seniorenzentrums
-
- Wände:** Rauhfaser
Im Bad: in Funktionsbereich Fliesen
-
- Decken:** Dispersionsanstrich, matt
-
- Fußboden:** Designbelag in Holzoptik mit Kunststoff-Sockelleiste.
Im Bad: Fliesen mit Fliesensockel
-
- Haustür:** Alu mit Glasausschnitt, Gegensprechanlage und Türöffner
-
- Terrasse:** 7 qm Steinterrasse

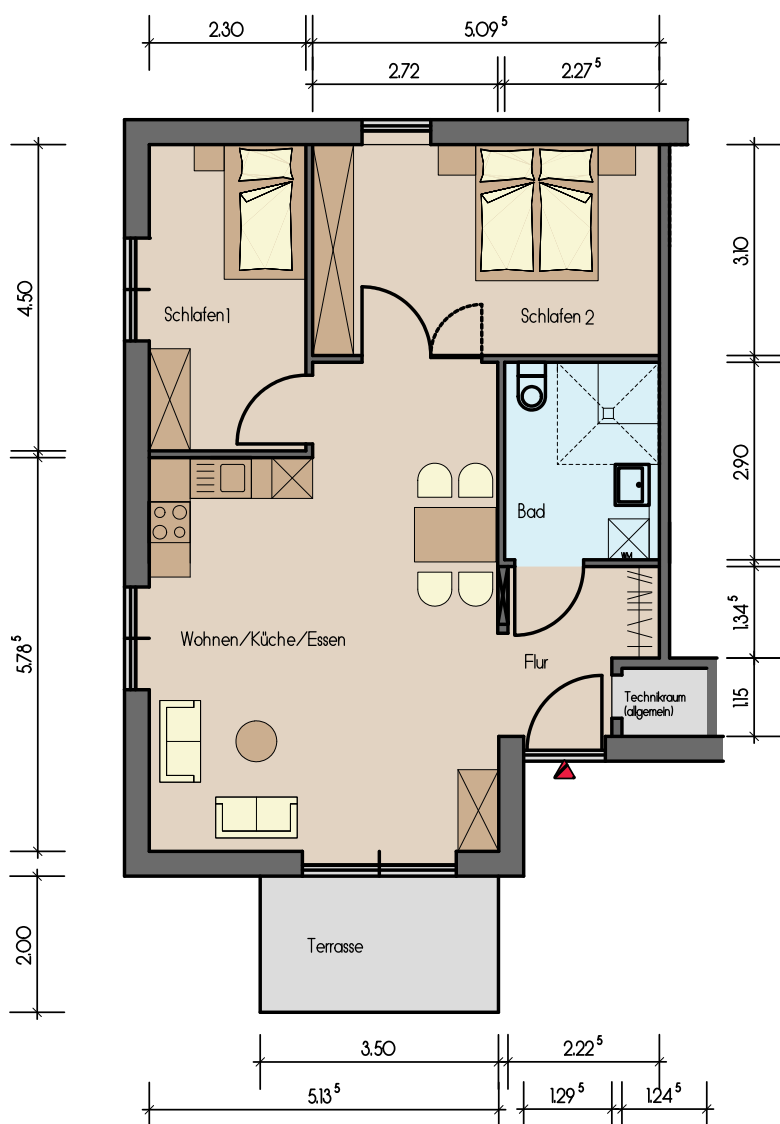
Die Küchenzeile, alle übrigen Möbel, Leuchten und Textilien werden nicht bauseits gestellt und sind vom Mieter zu bringen.

Wohnungs-Typ 1

rollstuhlgeeignet



Alle Maße sind Rohbaumaße



Flur	4,95 m ²
Wohnen/Küche/Essen	34,24 m ²
Schlafen 1	10,66 m ²
Schlafen 2	16,00 m ²
Bad	6,60 m ²
	<hr/>
	72,45 m ²
Terrasse 7,00 m ² x 0,5 =	3,50 m ²
Nutzfläche	<hr/> 75,95 m²

Kaltmiete ab 835,45 Euro

Betreuungsvertrag

1 Person/Monat	35,- Euro
2 Personen/Monat	50,- Euro

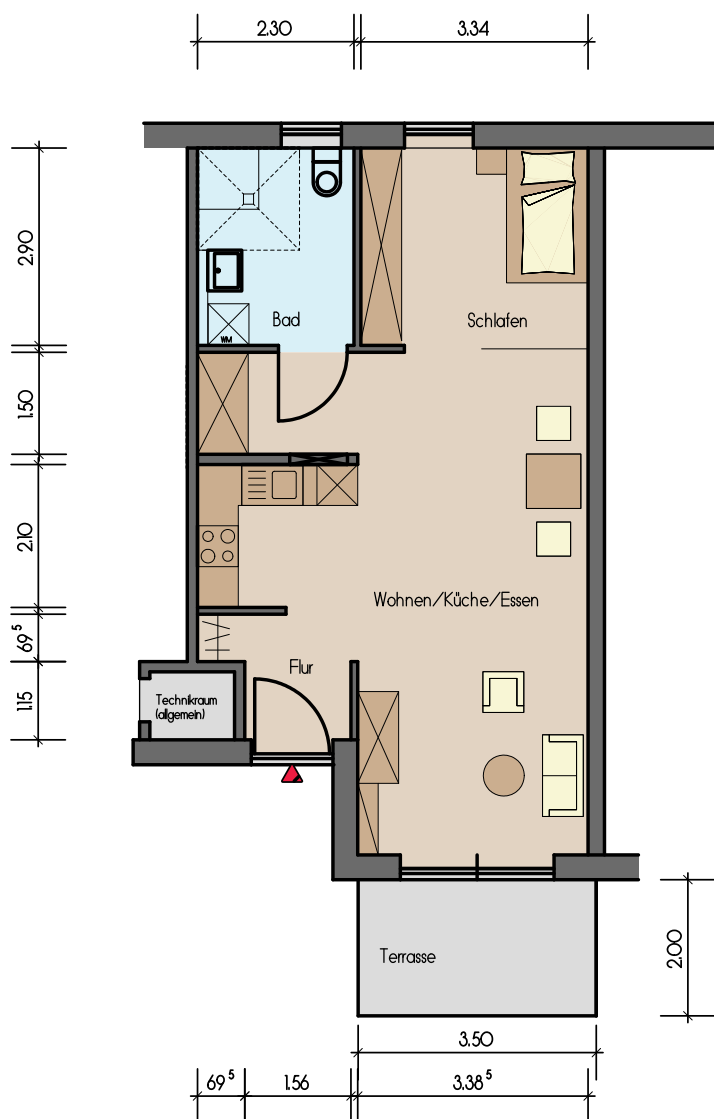
Der Mieter dieser Wohnung muss dem Eigentümer bei Bedarf den Zugang zum Technikraum gewähren.

Wohnungs-Typ 2

rollstuhlgeeignet



Alle Maße sind Rohbaumaße



Flur	3,43 m ²
Wohnen/Küche/Essen	34,43 m ²
Schlafen	10,03 m ²
Bad	6,67 m ²
	<hr/>
	54,56 m ²
Terrasse 7,00 m ² x 0,5 =	3,50 m ²
Nutzfläche	58,06 m²

Kaltmiete ab 638,66 Euro

Betreuungsvertrag

1 Person/Monat	35,- Euro
2 Personen/Monat	50,- Euro

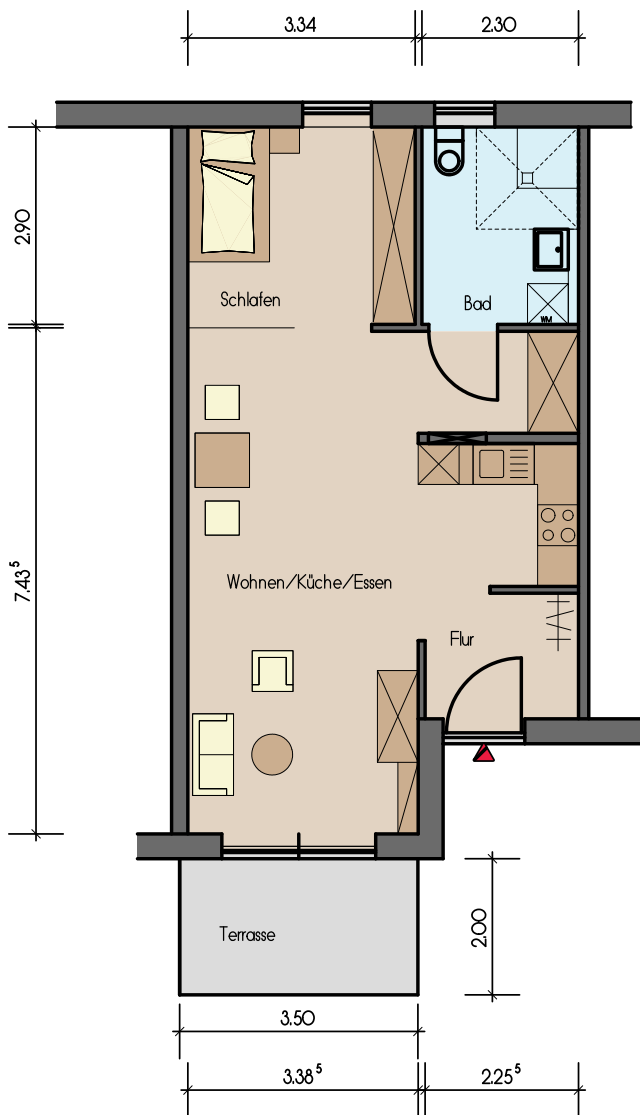


Wohnungs-Typ 3

rollstuhlgeeignet



Alle Maße sind Rohbaumaße



Flur	4,23 m ²
Wohnen/Küche/Essen	34,34 m ²
Schlafen	10,03 m ²
Bad	6,67 m ²
	<hr/>
	55,36 m ²
Terrasse 7,00 m ² x 0,5 =	3,50 m ²
Nutzfläche	58,86 m²

Kaltmiete ab 647,46 Euro

Betreuungsvertrag

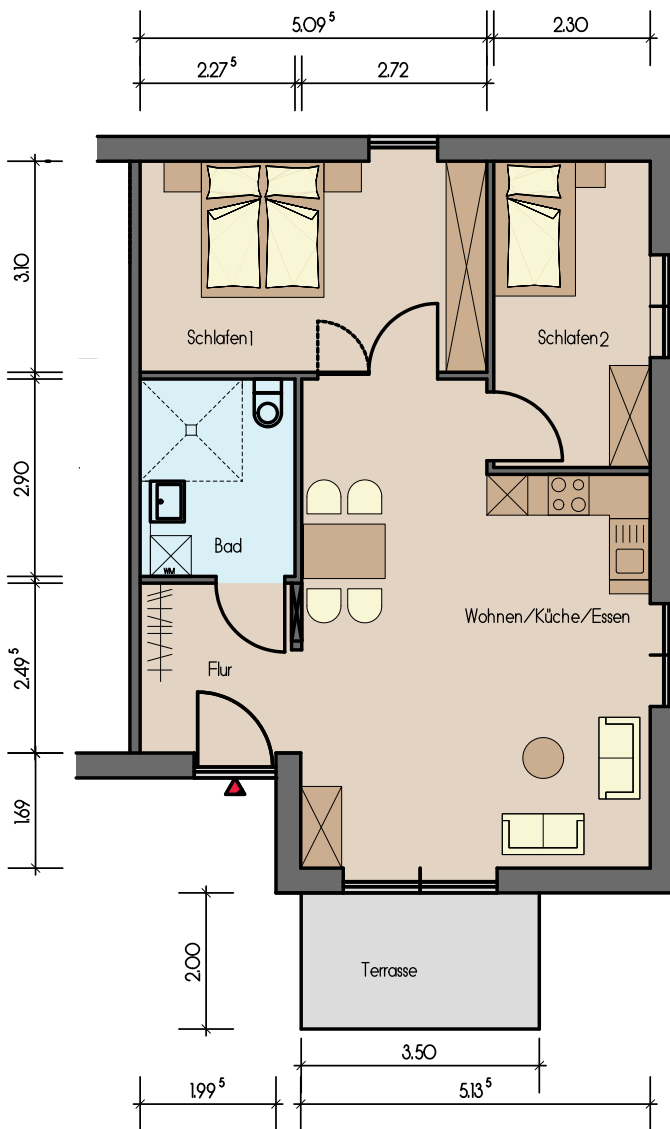
1 Person/Monat	35,- Euro
2 Personen/Monat	50,- Euro

Wohnungs-Typ 4

rollstuhlgeeignet



Alle Maße sind Rohbaumaße



Flur	5,76 m ²
Wohnen/Küche/Essen	34,24 m ²
Schlafen 1	10,66 m ²
Schlafen 2	16,00 m ²
Bad	6,60 m ²
	<hr/>
	73,26 m ²
Terrasse 7,00 m ² x 0,5 =	3,50 m ²
Nutzfläche	<hr/> 76,76 m²

Kaltmiete ab 844,36 Euro

Betreuungsvertrag

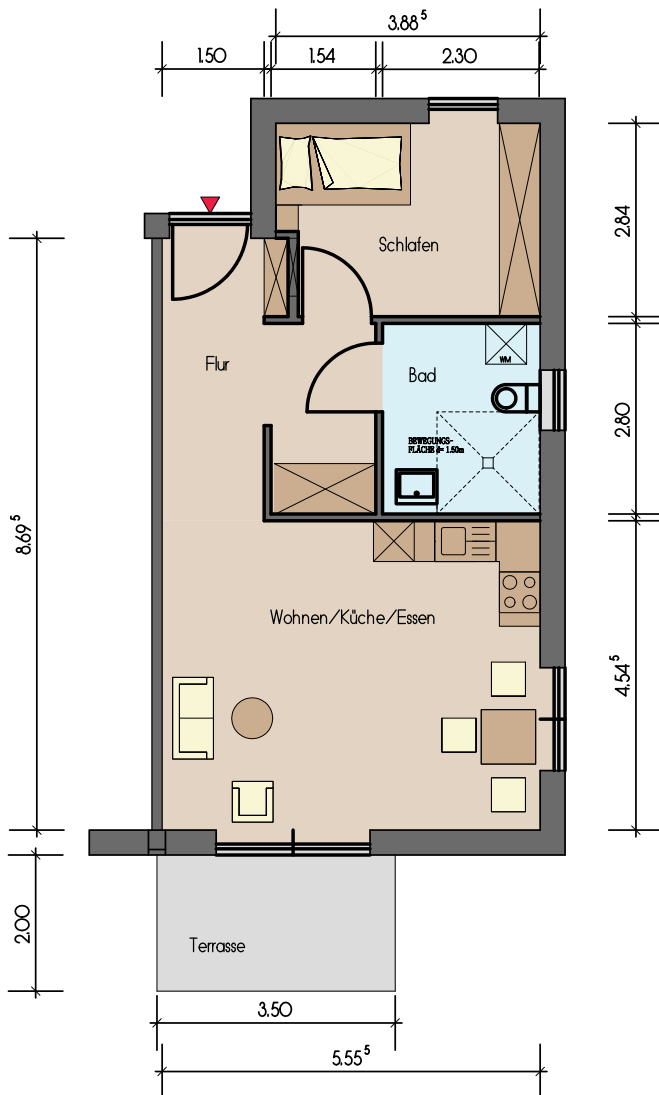
1 Person/Monat	35,- Euro
2 Personen/Monat	50,- Euro

Wohnungs-Typ 5

rollstuhlgeeignet



Alle Maße sind Rohbaumaße



Flur	11,10 m ²
Wohnen/Küche/Essen	26,02 m ²
Schlafen	10,83 m ²
Bad	6,49 m ²
	<hr/>
	54,44 m ²
Terrasse 7,00 m ² x 0,5 =	3,50 m ²
Nutzfläche	57,94 m²

Kaltmiete ab 637,34 Euro

Betreuungsvertrag

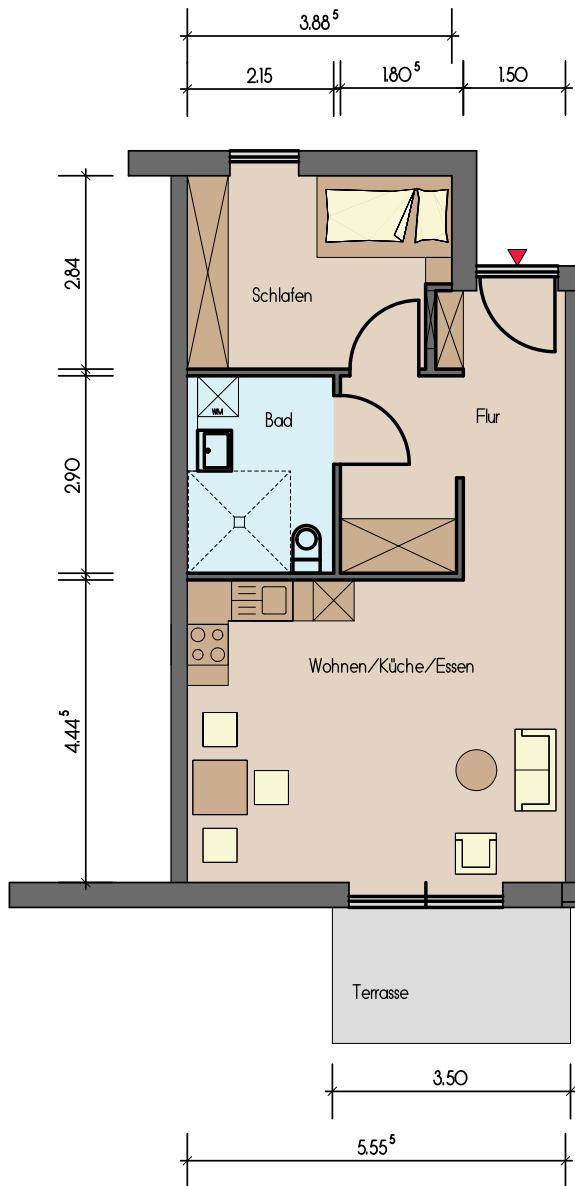
1 Person/Monat	35,- Euro
2 Personen/Monat	50,- Euro

Wohnungs-Typ 6

rollstuhlgeeignet



Alle Maße sind Rohbaumaße



Flur	11,94 m ²
Wohnen/Küche/Essen	25,16 m ²
Schlafen	10,76 m ²
Bad	6,24 m ²
	<hr/>
	54,10 m ²
Terrasse 7,00 m ² x 0,5 =	3,50 m ²
Nutzfläche	<hr/> 57,60 m²

Kaltmiete ab 633,60 Euro

Betreuungsvertrag

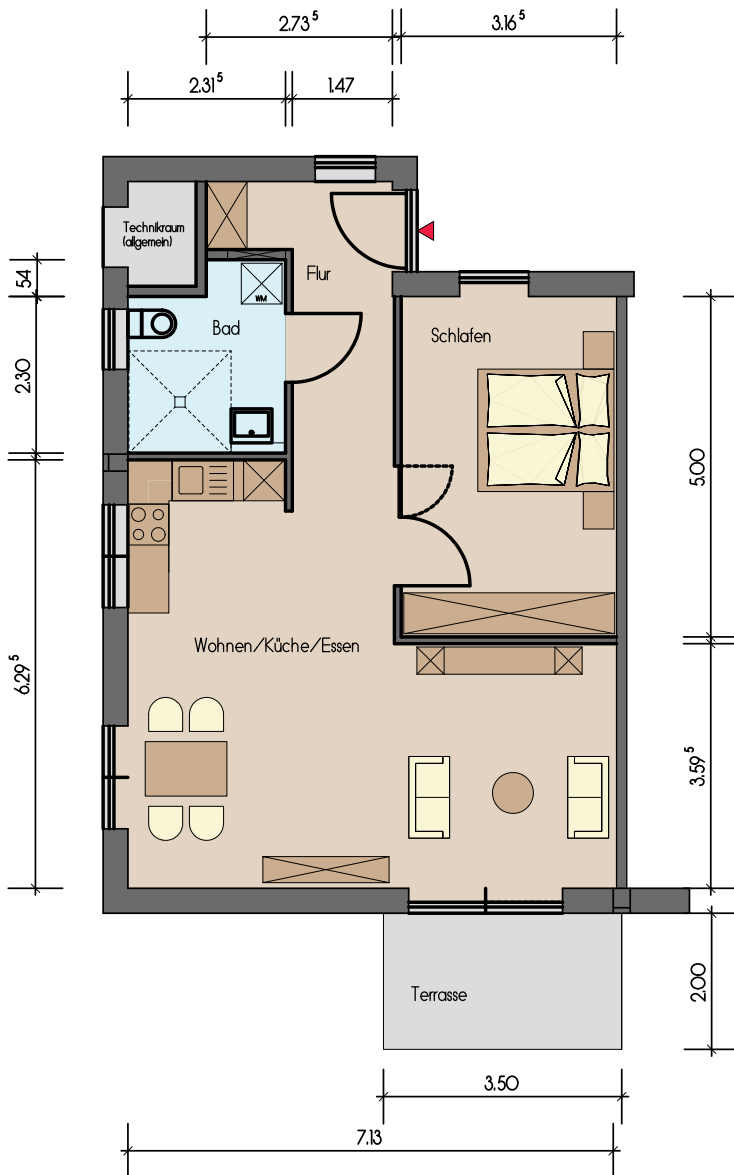
1 Person/Monat	35,- Euro
2 Personen/Monat	50,- Euro

Wohnungs-Typ 7

rollstuhlgeeignet



Alle Maße sind Rohbaumaße



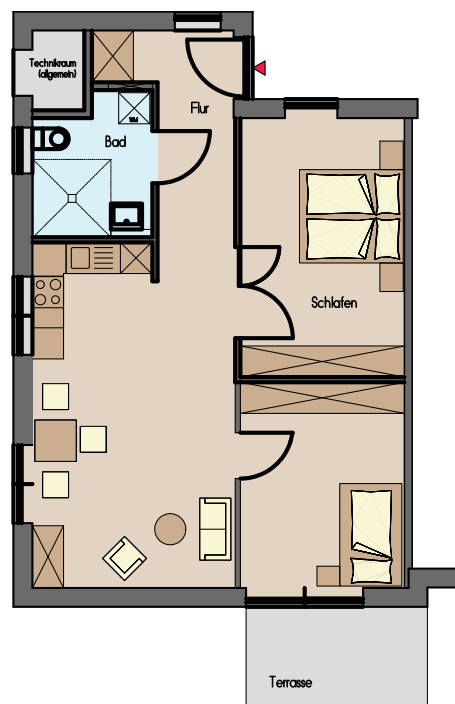
Flur	8,47 m ²
Wohnen/Küche/Essen	35,97 m ²
Schlafen	16,13 m ²
Bad	5,95 m ²
	<hr/>
	66,52 m ²
Terrasse 7,00 m ² x 0,5 =	3,50 m ²
Nutzfläche	<hr/> 70,02 m²

Kaltmiete ab 770,22 Euro

Betreuungsvertrag

1 Person/Monat	35,- Euro
2 Personen/Monat	50,- Euro

Variante 2. (Schlaf-)Zimmer

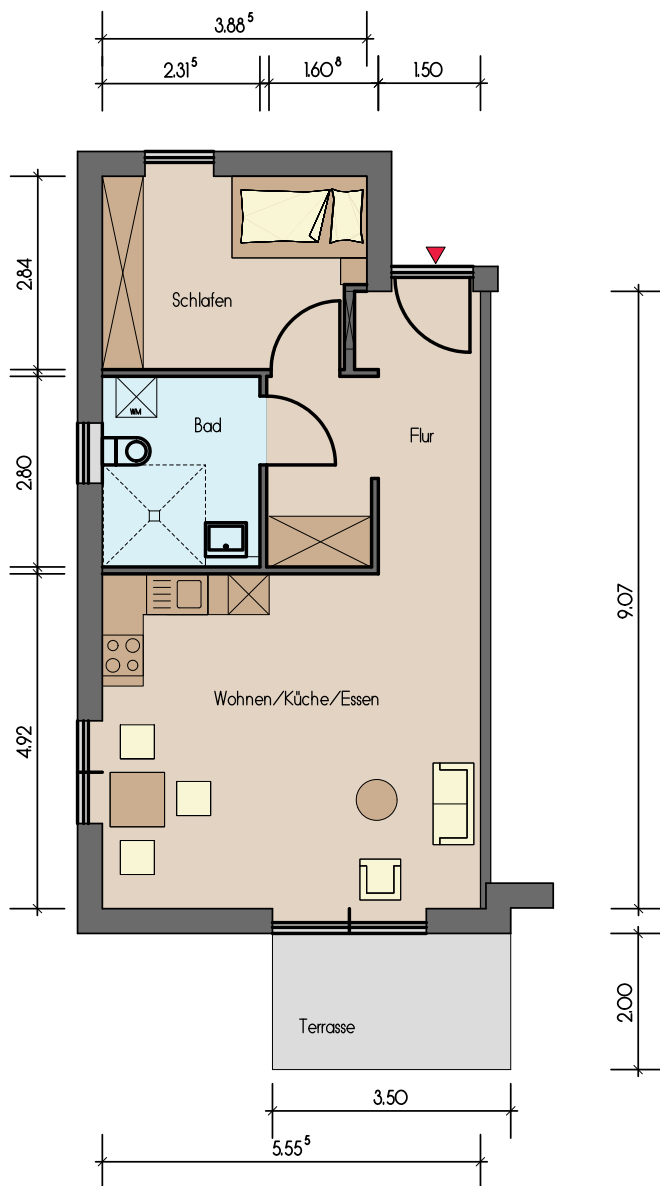


Wohnungs-Typ 8

rollstuhlgeeignet



Alle Maße sind Rohbaumaße



Flur	11,10 m ²
Wohnen/Küche/Essen	28,10 m ²
Schlafen	10,83 m ²
Bad	6,49 m ²
	<hr/>
	56,52 m ²
Terrasse 7,00 m ² x 0,5 =	3,50 m ²
Nutzfläche	<hr/> 60,02 m²

Kaltmiete ab 660,22 Euro

Betreuungsvertrag

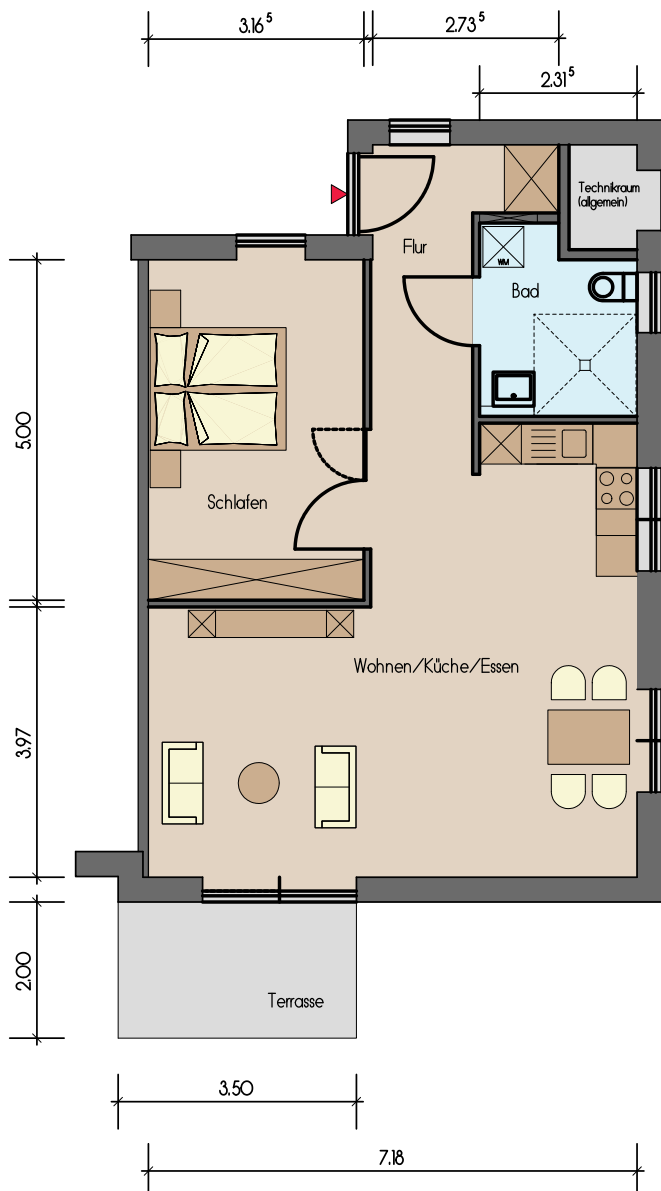
1 Person/Monat	35,- Euro
2 Personen/Monat	50,- Euro

Wohnungs-Typ 9

rollstuhlgeeignet



Alle Maße sind Rohbaumaße



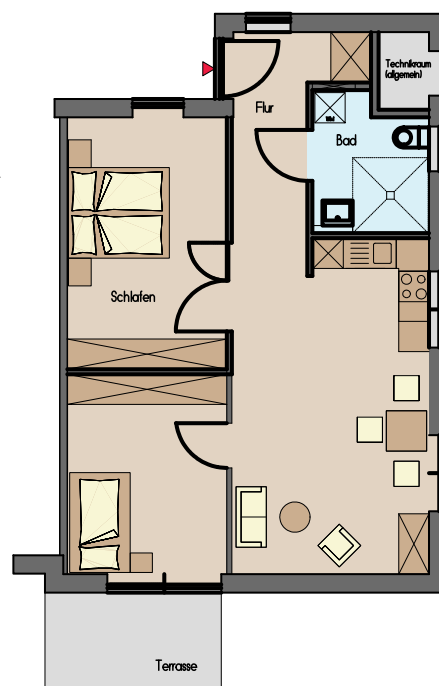
Flur	8,47 m ²
Wohnen/Küche/Eszen	38,66 m ²
Schlafen	16,13 m ²
Bad	5,95 m ²
	<hr/>
	69,21 m ²
Terrasse 7,00 m ² x 0,5 =	3,50 m ²
Nutzfläche	72,71 m²

Kaltmiete ab 799,81 Euro

Betreuungsvertrag

1 Person/Monat	35,- Euro
2 Personen/Monat	50,- Euro

Variante 2. (Schlaf-)Zimmer



SeniorenWohnen Haus am See



Caritas SeniorenZentrum Haus am See
Zur Altenheimstätte
66625 Nohfelden-Neunkirchen/Nahe (Nähe Bostalsee)
Tel.: 06852 908-0
Fax: 06852 908-405
E-Mail: info@haus-am-see.de
Internet: www.haus-am-see.de



Caritas Trägergesellschaft Saarbrücken mbH (cts)

Rhönweg 6
66113 Saarbrücken
Telefon 0681 58805-0
Telefax 0681 58805-109
E-Mail info@cts-mbh.de

Gestaltung:

307 – Agentur für kreative
Kommunikation, 54290 Trier
www.3null7.de

